

URZĄD PATENTOWY

B28b 7/02



RZECZYPOSPOLITEJ POLSKIEJ

OPIS PATENTOWY

Nr 22621.

Kl. 80 a, 48/15.

Inż. Władysław Tryliński
(Warszawa, Polska).

Dwudzielna forma metalowa do wyrobu płyt.

Zgłoszono 21 listopada 1934 r.

Udzielono 13 stycznia 1936 r.

Przedmiotem wynalazku niniejszego jest dwudzielna forma metalowa, służąca do wyrobu płyt lub sztucznych kamieni, stosowanych do wykonywania nawierzchni drogowych, ścian budynków, wykładania tych ścian lub podobnych budowli.

Wynalazek polega na tem, że zachodzące na podobieństwo palców naprzemianległe występy dwóch połówek formy są rozpierane zapomocą klina, dzięki czemu unika się otworów na końcach ścian formy, śrub, zarzutek lub zawiasów, które pomimo większych kosztów wykonania działają źle z powodu częstego ich zanieczyszczenia.

Na fig. 1 podano przykładowo widok zgóry złożonej formy sześciokątnej, widok z boku jednego końca *a* jej połowy, widok z boku drugiego końca *b* i widok z boku klina *c*.

Na fig. 2 podano przykładowo w sposób analogiczny formę kwadratową z klinami okrągłymi.

Forma składa się z dwóch połówek *d* i *e* i dwóch klinów *c* (różnych lub jednakowych).

Jedno przedłużenie *a* ścianki pierwszej połowy *e* formy lub większa ich liczba wchodzi na podobieństwo palców między odpowiednio przesunięte przedłużenia *b* drugiej połowy *d*. Przedłużenia są ukształtowane (końce zagięte, nadlewy i t. d.) tak, iż klin *c*, opierając się na przedłużeniach połowy *e* formy, dociska ściankę połowy drugiej *d* lub jej przedłużenie do połowy pierwszej *e* i nawzajem. Rozebranie formy skutecznia się przez wyjęcie klinów *c*. Wówczas obie połowy można odsunąć od siebie.

Opisane formy można stosować do płyt dowolnych kształtów geometrycznych (3-, 4-ro-, 5-cio-, 6-cio i t. d. - kątnych).

Zastrzeżenie patentowe.

Dwudzielna forma metalowa do wyrobu płyt lub sztucznych kamieni, stosowanych do wykonywania nawierzchni drogowych, ścian budynków lub wykładania ich, zna-

mienna tem, że przedłużone końce obydwóch połówek formy są wykonane w postaci palca lub kilku palców, zagiętych na końcach lub zaopatrzonych w występy i rozmieszczonych tak, iż przy składaniu formy palce poszczególnych połówek formy zachodzą pomiędzy siebie i są utrzymywane w tem położeniu zapomocą klina.

Inż. Władysław Tryliński.

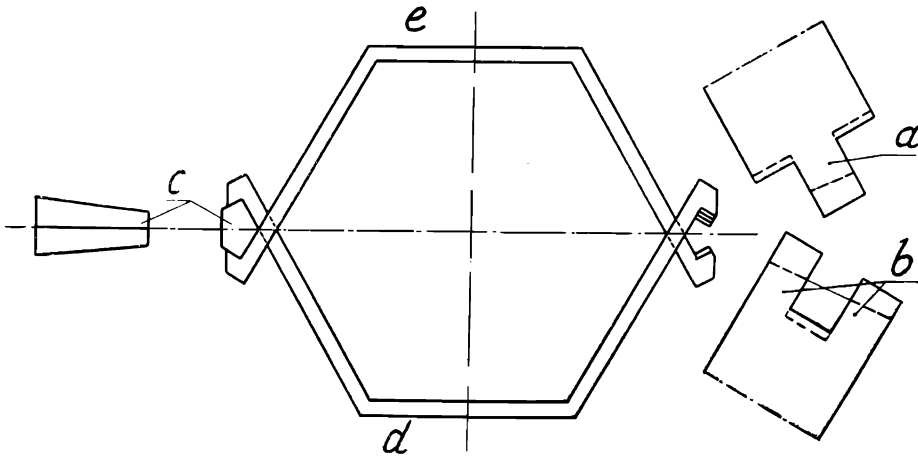


Fig. 1

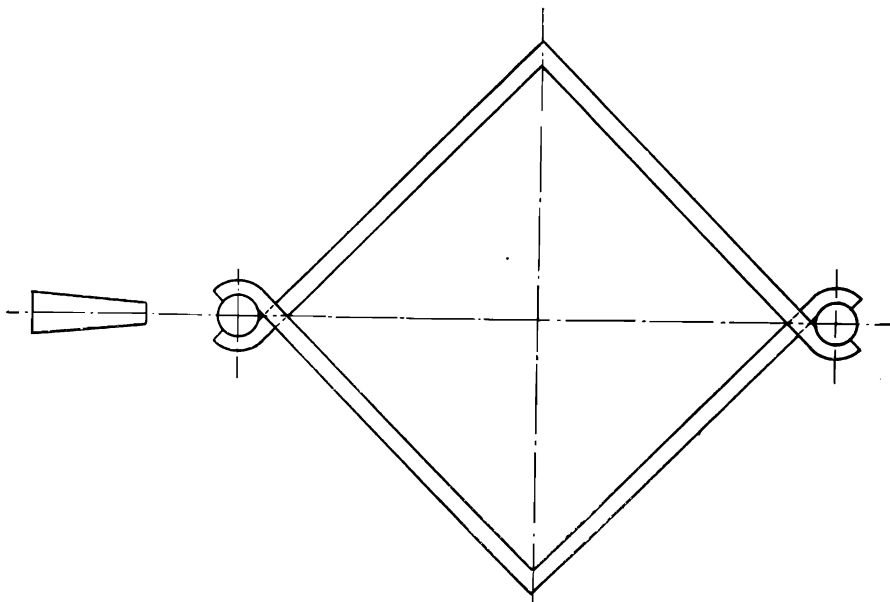


Fig. 2.